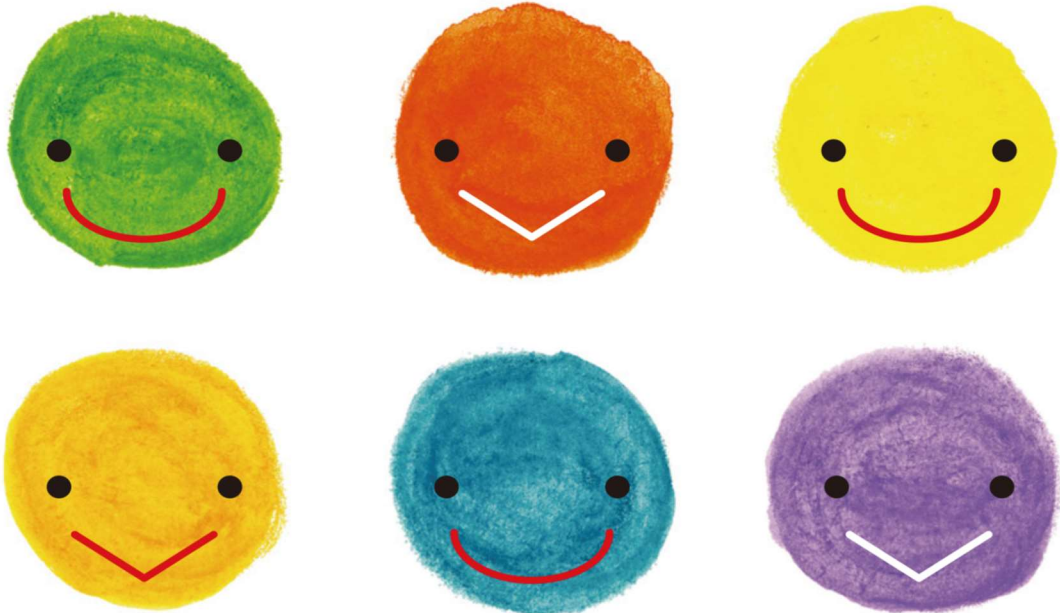


# 2019年度 園児募集



宗 教 法 人 日 本 キ リ ス ト 教 団 目 白 教 会

## 目白平和幼稚園

募集園児数：3年保育(3才児) 45名  
2年保育(4才児) 10名

入園申込関係：入園申込書は幼稚園事務室で配布します。お手続きください。

配布：10月15日(月)より 土・日を除く9時～4時 入園申込書は200円です。

受付：10月15日(月)午前10時より開始 11月1日(木)午前10時まで (土・日は除く)

審査料：5,000円

面接・テスト日 申込みの際に、日時を指定します。

目白平和幼稚園は2018年度より「子ども子育て支援制度」への移行に伴い「施設型給付幼稚園」として運営されています。

入園料：入園受入準備金 50,000円  
教育環境充実費 30,000円

保育料：保育料の保護者負担は、区民税額及び家族構成によって区により決定されます。

給食費：4,000円

問い合わせ：目白平和幼稚園 03(3954)0448  
新宿区下落合3-14-25

ホームページ：目白平和幼稚園 で検索できます。

